

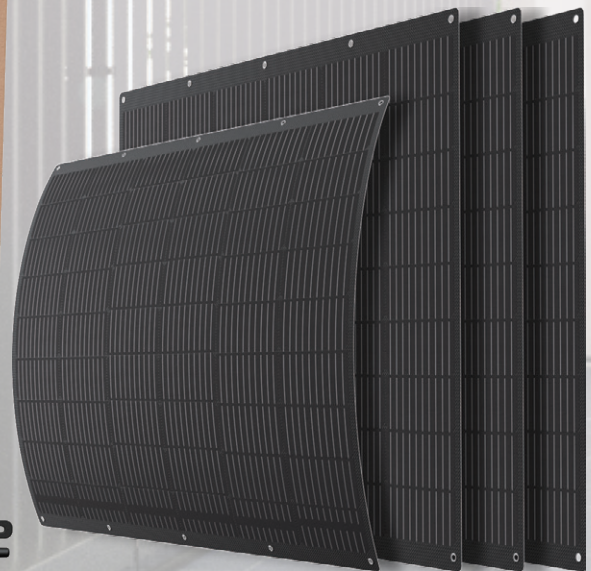
# Solar Kits VFSK

VaySunic Flexible Solar Kits



VaySunic launched VFSK (VaySunic Flexible Solar Kits) série Kits solaires connectés au réseau pour les systèmes PV résidentiels. Il s'agit d'un "design plug-and-play" composé d'un panneau solaire flexible et d'un micro-onduleur, qui peut être installé par vous-même.

VFSK is even smaller in size and you can put it in the car for easier transportation.



**Cordon d'alimentation**  
Câble plug-and-play

**Câble de connexion PV**  
Câble d'extension MC4

**Accessoires**  
Attache



TAILLE DU SYSTÈME		
<b>MODÈLE DE PRODUIT</b>	<b>VFSK-800W</b>	
Taille nominale du système PV (Wp)	800W	
SPÉCIFICATION DU MODULE PV		
Modèle de panneau	VF200W(BK)	
Puissance (W)	200	
Vmp (V)	15.42	
Voc (V)	18.71	
Isc (A)	13.45	
Imp (A)	13.01	
Dimensions (L x W x H)(mm)	1140 x 915 x 3	
Poids du module PV (kg)	3.4	
Câbles de sortie	4mm <sup>2</sup> -50cm cables + mc4	
Température de fonctionnement	-40°C...+85°C	
SPÉCIFICATIONS DU MICRO-ONDULATEUR		
Taille de l'onduleur (w)	800	
Puissance DC maximale (W)	870	
Tension DC maximale (V)	63	
Plage de tension MPPT (V)	14-63	
Nombre de MPPT	2	
Puissance AC maximale (VA)	800	1000
Courant de sortie maximal (A)	3.48	4.50
Tension nominale AC/Plage de tension (V)	230/180 ~ 275	
Plage de fréquence du réseau AC (Hz)	50/45 - 55	
Nombre de phases	1	
Dimensions (L x W x H)(mm)	361 x 222 x 36	
Poids de l'onduleur (kg)	3.26	
Conformité	IEC/EN 62109-1,IEC/EN 62109-2,IEC/EN 61000-6-1/-2/-3/-4,EN50549-1: 2019,VDE-AR-N 4105: 2018,CEI0-21	
* Des onduleurs 12/240VUL sont également disponibles sur demande		
AGENCEMENT DU SYSTÈME		
# des modules	4	
# des onduleurs	1	
# des entrées	2	
Options de disposition PV	Paysage ou Portrait	
Surface de la zone de panneaux solaires (m)	4.17	
Poids du champ solaire PV (kg)	13.6	
PRODUCTION ESTIMATES (KWh)		
*Production annuelle prévue à 1100GHI/an	1647	2059
*Production annuelle prévue à 1460GHI/an	2186	2733
*Production annuelle prévue à 1825GHI/an	2733	3417
*Sur la base d'une déclinaison du système de 0,85 % (formule = Puissance DC x heure d'ensoleillement maximal/an x facteur de réduction) (GHI = Irradiance horizontale globale)		
OPTIONS DU SYSTÈME		
Communication	WIFI(WE-P1) / Sub-1G(BE-P1)	
Banque de batteries	Optional	
CONFIGURATION D'EMBALLAGE		
Poids (kg)	23.5	
Dimensions (L x W x H)(mm)	1180 x 950 x 100mm	
Conteneur	20'GP	40'GP
Pièces/Palette	1180 x 1100 + 1180 x 900	
Palettes par Conteneur	16 + 2	36 + 2
Pièces par Conteneur	184	468